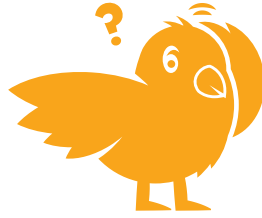


Für Schlaumeier

# Überlege und schau genau!



## Fehlersuche ①

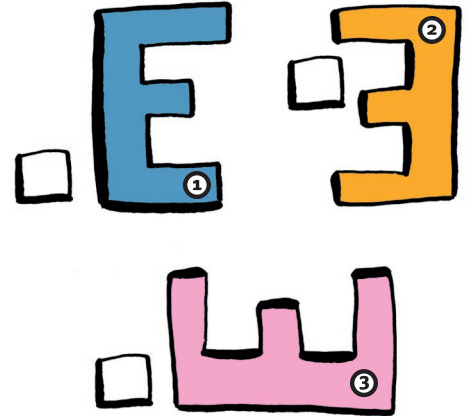
Im rechten Bild haben sich fünf Fehler versteckt. Findest du sie?



## Alphabet ②

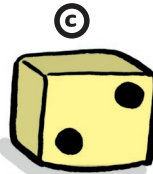
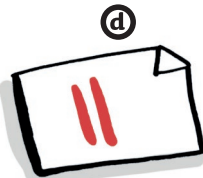
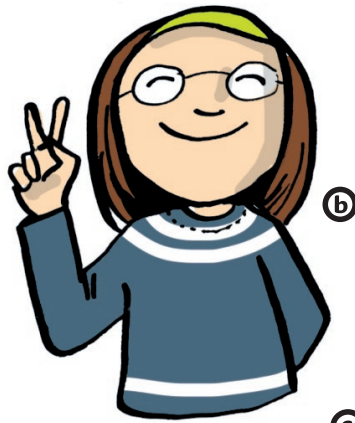
Welches E zeigt in die richtige Richtung?

Kreuze an!



## Zahlen ③

Welche Bilder zeigen die Zahl zwei?



Welche Wörter fangen mit E an?

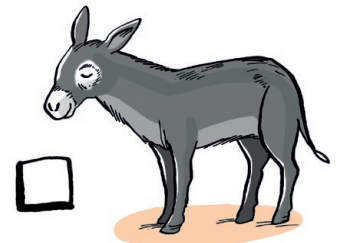
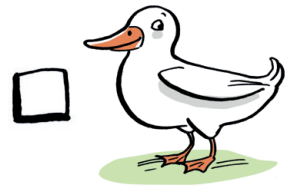


Illustration: Liliane Oser